



## WONEN EN WERKEN IN EEN TIJDLOZE DIRECTOIRE-WONING: DE PERFECTE SYMBOSE BIJ ARCHITECT BERNARD DE CLERCK

In 1995 vestigde architect Bernard De Clerck zich met zijn jonge gezin in een karaktervolle Directoire-woning uit 1820. Hij was gevestigd voor de charmes van deze stijlvolle dokterswoning met de accenten van de vroegere generaties en de remniscenties aan een rijk notabeleven.

Aan de proporties van de woning werd niet geraakt; de vertrekken lieten zich gemakkelijk aankleden in de typische kleurschakeringen van de bouwmeester en de moderne wooneisen konden naadloos geïntegreerd worden in de solide, originele bouwstructuur.

Ook het architectenbureau van Bernard De Clerck, dat anno 2002 een tiental medewerkers telt, werd in deze Directoire-woning ondergebracht.

Dat strookt volledig met de visie van de architect, die vindt dat klanten niet in een anoniem, zakelijk kantoor kunnen worden ontvangen.



*Het bureau van Bernard De Clerck, een Franse Louis-Philippe "Partner's Desk". Dit bureau is geplaatst in de ontvangstkamer, naast de vergaderkamer van het architectenbureau; wonen en werken gaan harmonieus samen in de leefwereld van deze gerenommeerde architect. Verder nog een Italiaans 18de-eeuws schilderij van een "Contessa" en een dierencollectie; De Clerck is een verwoed collectionneur.*

### LINKERPAGINA

*De statige, klassieke Directoire-woning van het gezin De Clerck leende zich ook uitstekend om er een ruim en licht architectenbureau in onder te brengen.*

### RECHTERPAGINA

*Een zicht vanuit de inkomhal van het architectenbureau naar de vergaderruimte, met zicht op de tuin; ruimtelijkheid en perspectief zijn essentieel in de architectuurvisie van Bernard De Clerck.*



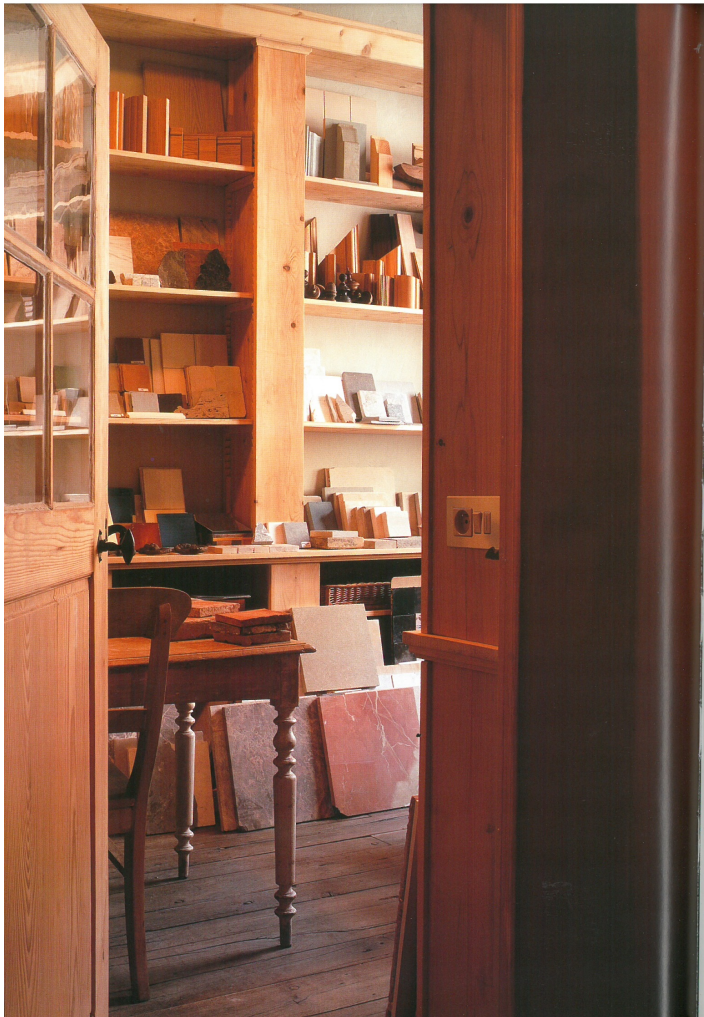


Een thuishoktoer heeft heel wat voordelen: op die manier kan Bernard De Clerck zijn manier van leven duidelijk maken aan de klant. Niet in een anoniem, zakelijk bureau, maar in een bezielde leefomgeving, omringd door de lievelingsobjecten van de architect.

RECHTS  
De muur werd gekalkt met een speciale kaleiverf voor buiten. Links naast het venster een Engelse 18de-eeuwse "supraporte" in "Adams"-stijl. Op de stoffentafel een oude en een nieuwe lantaarn.



LINKEERDIGNA  
De vergaderruimte met centraal een schilderij van de Brusselse kunstenaar Jean-Marc Louis. De trap links leidt naar het bureau van de medewerkers.



LINKERPAGINA EN LINKS  
*Twee perspectieven op  
de stalenkamer met  
kitchenette voor de  
mede werkers.*

De persoonlijke relatie met de opdrachtgever is van het allergegrootste belang, en die wordt het beste opgebouwd vanuit een informele, huiselijke omgeving.

**ARCHITECTENBUREAU BERNARD DE CLERCK BVBA**  
Aarselestraat 18  
B - 8700 Aarsele  
TEL : 051 63 61 39  
FAX : 051 63 52 15  
bernard.de.clerck@C3a.brenda.be